



Estación base exterior DAMM® MultiTech BS422

La única estación base para exteriores del mundo con múltiples tecnologías en un sistema conectado a un solo núcleo: TETRA, DMR Tier III, TEDS y analógica. Esta solución independiente de tecnologías soporta múltiples portadoras y simulcast en un solo equipo, ya sea en la banda UHF o VHF.

Conectado a un solo núcleo

¡Ahora las gateways y bridges resultan innecesarios! Con el sistema BS422 conectado a un solo núcleo, usted puede combinar fácilmente múltiples tecnologías en un sistema coherente. O elija la tecnología que mejor se adapte a sus necesidades actuales y amplíe el sistema en cualquier momento para satisfacer las demandantes necesidades de voz y datos con un simple clic.

Múltiples tecnologías, un solo software

Al administrar todos los componentes con el mismo software, la operación, el mantenimiento y las reparaciones se vuelven simples. Es posible administrar redes con tecnologías múltiples usando una sola herramienta Network Management con un registro de suscriptores centralizado. Es posible usar aplicaciones como Dispatcher y Voice and Data Log System para todo el abanico de tecnologías, y estas usan las mismas gateways.

Integración sin contratiempos

El sistema BS422 se puede configurar como sistema independiente. También es posible integrarlo sin complicaciones en cualquier red de tecnología DAMM existente, como aquellas que se basan en las estaciones base DAMM BS421 para exteriores o la DAMM BS418 para interiores.

Reduzca los costos de la infraestructura usando VHF

Recorte los costos de la infraestructura usando frecuencias en VHF para obtener

la misma cobertura que con UHF usando menos estaciones base.

Cobertura extendida con simulcast

La estación base BS422 permite simulcast en tecnologías DMR y analógica, y además puede funcionar como repetidor para TETRA y TEDS.

Diseño robusto y compacto

La estación base BS422 está diseñada para resistir ambientes hostiles gracias a su encapsulamiento con grado IP65; desde frío y calor extremos hasta condiciones altamente húmedas. Su diseño compacto y ligero la hace fácil de instalar en cualquier lugar, desde mástiles hasta túneles o en la parte posterior de un camión.

Sin un punto único de falla

La arquitectura descentralizada de la estación BS422 garantiza que toda la información del sistema se reproduzca constantemente en todos los puntos de la red. Esto significa que en el sistema no hay un punto único de falla. De esta manera, el flujo de datos y llamadas locales siempre continuará sin interrupciones, incluso si un sitio pierde la conexión con el resto de la red.

Flexible y apta para el futuro

La arquitectura IP plana y descentralizada y el software intuitivo también permiten la expansión del sitio con una sencilla configuración automática. La estación BS422 puede usarse con una o más portadoras y con una o más tecnologías; esto le proporciona la mayor flexibilidad.



Puede usar tecnologías TETRA, DMR o analógica a través de redes LTE o Wi-Fi con la aplicación DAMM TetraFlex PTT.



DAMM Cellular Systems A/S

Møllegade 68
6400 Sønderborg
Dinamarca

Teléfono: +45 7442 3500
Correo electrónico: sales@damm.dk
www.dammcellular.com

Especificaciones principales

La estación base para exteriores DAMM BS422 es el primer producto del sistema DAMM MultiTech. Soporta el uso de múltiples tecnologías, múltiples portadoras, múltiples frecuencias y simulcast; además, se conecta a un solo núcleo para eliminar la necesidad de bridges o gateways internos.

- Estación base para exteriores de tamaño compacto, ligera y robusta
- Potente controladora integrada y disco duro de estado sólido opcional
- Receptor GNSS integrado o externo disponibles
- Configuración de antena: una antena por equipo; dos antenas como mínimo para permitir la diversidad. Optimizada para una configuración con dos equipos y solo dos antenas
- Diversidad de recepción de dos vías para todas las modalidades de tecnología
- Sincronización: 1PPS, IEEE1588 vía LAN, GNSS (GPS, Galileo, GLONASS)

Supported frequency ranges
68-87.5MHz
146-174MHz
216-225MHz
350-370MHz
380-400MHz
406-430MHz
430-450MHz DMR
450-470MHz
805-870MHz

Sensibilidad de RX	
Static sensitivity, TETRA	-121dBm
Dynamic sensitivity with diversity (TU50 at 4% BER), TETRA	-118dBm
Dynamic sensitivity without diversity (TU50 at 4% BER), TETRA	-112dBm
Static sensitivity, DMR/Analog	-121dBm

Service Box SB422

- Max. distance SB422– BS422: 100m
- One SB422 controls up to two BS422s

	BS422 Base Station	SB422 Service Box
Power	Input voltage	-48VDC
	Power consumption	95W at 10W TETRA
		150W at 25W TETRA
	200W at 50W DMR/Analog	Max. 450W

Note: It is possible to connect an external battery to extend operation time in case of a power failure.

	BS422 Base Station	SB422 Service Box
Características mecánicas	Dimensiones (Al x An x P, sin abrazadera de montaje)	340x250x205mm
	Peso	12kg
	Área de viento	0.08m ²
	Temperatura de operación	-25°C to +55°C
	Temperatura de almacenamiento	-40°C to +85°C
	Encapsulamiento	IP65
	Lightning protection	Internal

Modo TETRA

- Opción de modo repetidor TETRA
- Opción de alta potencia
- Eficiencia energética líder en el mercado

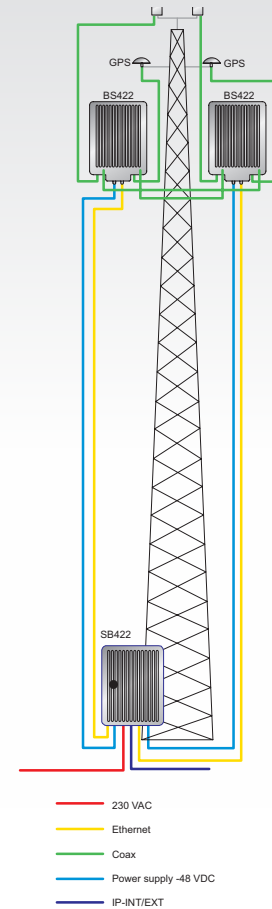
Modo DMR Tier III

- Estación base DMR Tier III para exteriores con duplexor integrado y receptor con diversidad
- Compatible con una amplia gama de terminales DMR
- Opción de simulcast

Modo analógico

- Fácil migración de tecnología analógica a TETRA o incluso TEDS
- Opción de simulcast
- Compatible con radio FM convencional

DAMM MultiTech Platform con estación base para exteriores BS422



Estándares y aprobaciones

- Especificación TETRA EN 300 394-1 v. 3.1.1; consulte la lista de características de DAMM TetraFlex
- Especificación DMR, EN 300 113 versión 2.2.1
- Especificación de radio analógico, EN 300 086 versión 2.1.2
- Especificación de multicanal EN 303 039 versión 2.1.2
- Certificación IOP; consulte www.tandca.com, www.dmrassociation.org and www.dammcellular.com para conocer los detalles
- DS/EN ISO 9001:2008, DS/EN ISO 14001:2004, DS/OHSAS 18001:2008, DS/EN 50121-4:2006

Las especificaciones están sujetas a cambios sin aviso previo.

DAMM y TetraFlex son marcas registradas de DAMM Cellular Systems A/S.

